

Un parcours de sensibilisation à  
l'entrepreneuriat pour les étudiants signé  
Pépité Bretagne et 7 Technopoles de Bretagne

QUIMPER - 12/03/24  
**FINALE RÉGIONALE**  
**TROISIÈME ÉDITION**  
**LES PROJETS**



**Fabrik**  
ta pépité



# SOMMAIRE

04

Rencontre avec les lauréats 2023

06

Paroles de coachs

11

Les projets sur le campus de Brest/Morlaix

14

Le projet sur le campus de Quimper

15

Les projets sur le campus de Lannion

16

Les projets sur le campus de Saint-Brieuc

17

Les projets sur le campus de Lorient

19

Les projets sur le campus de Vannes

21

Les projets sur le campus de Rennes

# PARABREIZH, UN AN APRÈS LA VICTOIRE



Héloïse, Carla, Lisa, Hippolyte et Jules, coachés par Joy Toupet, ont remporté le prix Fabrik ta Pépîte en 2023. Les Finistériens, étudiants à l'IUT « Gestion administrative et commerciale des organisations » de Morlaix, ont mis au point Parabreizh : un parapluie 100% écologique, innovant et respectueux de l'environnement. Retrouvailles, un an après...

## Comment vous est venue l'idée du projet ?

Après 3 semaines de réflexion, c'est le mauvais temps et la vue que nous avons, depuis l'IUT, sur le port et ses bateaux, qui nous ont mis sur le chemin : créer un parapluie en recyclant les voiles de bateaux. Cela collait bien avec notre volonté d'agir pour la préservation de l'environnement qui est primordiale pour notre génération et les générations futures. Le parapluie est construit avec une armature en

bois, des baleines en acier ou en plastique recyclé et une toile en voile de bateau recyclé ; le tout provenant de France voire même de Bretagne.

## Pourquoi vous être lancés dans l'aventure Fabrik ?

D'abord parce que, dans l'équipe, nous avons tous la volonté d'entreprendre dans le futur. Aussi, par désir de se challenger et parce que nous trouvons stimulant de travailler avec des personnes expérimentées et de lancer,



pendant nos études, un projet. Une première expérience professionnelle pour commercialiser un produit ; cela nous faisait vibrer !

### Fabrik en 3 mots, c'est...

- Un challenge : Trouver une idée, la développer, réaliser un prototype... en 3 mois et en se confrontant à d'autres équipes.
- De l'innovation : Une idée, c'est bien, mais pour faire la différence il faut être innovant. On nous incite à créer mais aussi à découvrir les talents et les innovations de demain.
- Mémorable ! Au-delà d'avoir gagné un prix, nous avons vécu une expérience humaine incroyable.

### Que retirez-vous de cette expérience ?

Tellement de choses ! Nous partions de rien ; nous avons mis en pratique de nouvelles notions et acquis des compétences. Par exemple, établir une étude de marché concrète, complète et valable. C'est aussi l'apprentissage du travail en équipe : mener un projet à cinq c'est beaucoup de réunions, des désaccords, savoir déléguer, faire confiance,

s'encourager les uns les autres... Nous avons gagné en rigueur et organisation aussi parce que, certes, on passe de bons moments, mais il faut travailler, gérer en même temps le projet, les cours et la vie privée, ce qui n'est pas toujours simple. Enfin, la persévérance. Certaines personnes nous disaient que l'idée n'était pas bonne. Mais on croyait en notre projet, on n'a rien lâché et on leur a prouvé qu'il tenait la route. Fabrik nous a beaucoup fait grandir.



### Quelle suite pour votre projet ?

Suite à notre victoire, nous avons eu des propositions de fournisseurs et de collaborateurs mais nous avons préféré ne pas nous précipiter. Nous voulons prendre le temps pour choisir les meilleures solutions et proposer un produit complet à un prix accessible. Parabreizh verra peut-être le jour dans les années à venir.

# PAROLES DE COACHS

Une quarantaine de professionnels bénévoles ont accompagné les équipes d'étudiants pendant les 3 mois du challenge Fabrik ta pépite. Grâce à eux, les apprentis entrepreneur.es ont trouvé un soutien, une inspiration, une méthodologie... ils se sont questionnés pour trouver leur propre solution et passer à l'action en sortant de leur zone de confort.

J'ai apprécié sensibiliser les étudiants à l'entrepreneuriat de manière plus ludique que les cours magistraux. Une super expérience de partage et d'échange avec les étudiants aux parcours et aux origines différentes.

**Cécile Vauchez**  
chargée de mission  
Technopole de Lorient

Les étudiants entrent pour la première fois dans un projet entrepreneurial et jouent le jeu à fond. C'est aussi enthousiasmant pour eux que pour nous qui accompagnons cette belle énergie.

**Solenne Fraisse, chargée de mission, Initiative Pays de Lorient**

Le travail en mode projet est une vraie plus-value du programme pour les étudiants.

Une équipe complémentaire qui fournit un travail solide et une belle motivation ! C'est un plaisir de les accompagner.

**Olivier Denoual, chargé de mission AudéLor**



Une initiation à l'innovation et à l'entrepreneuriat courte mais dense. Mon équipe a su se répartir les rôles et les tâches pour mener à bien son projet. Bonne chance à elle !

J'ai apprécié partager mon expérience et faire connaissance avec des professionnels de l'écosystème local.

**Jean-Michel Reynaud,**  
startup Guru, ENGIE



C'était un plaisir de transmettre mon expérience personnelle avec une super équipe, motivée et efficace.

**Frederic Caijo,** consultant en  
management de l'innovation



C'est intéressant d'échanger sur leur regard sur les problématiques et de voir les complémentarités se dessiner.

**Florent Paillereau,**  
dirigeant de Linaïa

J'ai découvert un sujet. C'est ce qui est passionnant dans l'entrepreneuriat: nourrir sans cesse sa curiosité en explorant la nouveauté.

J'ai été impressionnée par leur capacité à oser et à agir : entre deux rendez-vous, ils avaient rencontré des professionnels, créé une affiche, diffusé un questionnaire... Ils ont su également écouter les conseils tout en défendant leur point de vue.

**Sabine Le Fort,** consultante entrepreneuriat



## 3ème édition cette année...

- ▶ 134 étudiants mobilisés
  - ▶ 34 équipes
  - ▶ 34 coachs bénévoles
  - ▶ 11 prix à la clef
  - ▶ 35 jurés
- 
- ▶ 7 campus concernés : Rennes, Brest-Morlaix, Lannion-Guingamp, Quimper, Saint-Brieuc, Vannes et Lorient.



# LES PROJETS DES ÉTUDIANTS 2023-24



# CAMPUS DE BREST/MORLAIX



## IRON

Équipe : **CHARDONNET Lilou,**  
**MESTRIUS Jade, MOAL Laura**  
Coach : **JESTIN Jacques**

Projet de collecte de linge sale à domicile et de livraison de linge propre suite à un traitement de nettoyage chez notre prestataire partenaire. Nous allons également proposer la location de couches réutilisables en réalisant toute la gestion de nettoyage.

## SERIOUS GAME ENTREPRENEURIAT



## SÉRÉNUITÉ

Équipe : **GOURVENNEC Clélia, LANDOIS**  
**Charlotte, KERLEGUER Mathis, TANNEAU**  
**Mathias**  
Coach : **AUFFRET Amélie**

Kit de bien-être et de relaxation composé d'un masque innovant à fermeture éclair, où sont insérées des billes de bois enduites d'huiles essentielles relaxantes. Ce masque est à double usage car les billes peuvent être remplacées par des billes en verre. Un guide sera fourni afin de présenter des méthodes de relaxation et des conseils sur l'amélioration du sommeil.

Équipe : **LE BERRE Maëlys, SIMON**  
**Hippolyte, ABGRALL Marius, ABDILLAH**  
**Thibault**  
Coach : **OSMOND Carole**

Créa-Box, l'unique serious game qui initie et démocratise l'entrepreneuriat de manière ludique et interactive auprès d'un public novice.



## ADAPT'DRESS

Équipe : **RAMEL Loïck, LE BERRE Maëlys, DE VATHAIRE Guillaume, MAHAMOUD Ahamadi, MOUNGOUNGOU Célya**  
 Coach : **CADIOU Kristen, JESTIN Jacques**

Notre ambition est de lancer une marque de vêtements spécialement conçus pour répondre aux besoins des personnes en situation de handicap, en mettant particulièrement l'accent sur celles qui pratiquent le sport en fauteuil roulant. Nous aspirons à contribuer activement à l'inclusion de tous, en proposant des produits adaptés et élégants.



## UNIVIMPACT

Équipe : **SCHMITT Luc, LAVAREL Samyra, FOLL Gautier**  
 Coach : **LE CORRE Sonia**

La nourriture, les vêtements, l'ameublement... Demain, les biens de consommation devront mesurer leur empreinte environnementale (loi AGEC). Alors pourquoi nos diplômes ne seraient-ils pas évalués également ?



## LA TANIÈRE À SIESTE

Équipe : **GUENODEN Léa, LE GALL Léo, RIOUAL Adélie, DIVERRES-MIRGON Rose**  
 Coach : **AUFFRET Amélie**

Création de tanières à sieste (tentes avec matelas intégré) à destination des étudiants. Installées au sein des établissements d'enseignement supérieur, ces tanières permettront aux étudiants de se détendre et de se recentrer sur eux-mêmes pendant leurs longues journées de cours.



## TERR'EN JEU

Équipe : **GUEMAS Justin, LOAEC Emilie, JACQ Clémentine, TOURNELLEC Charlotte, POULIQUEN Erwann**  
 Coach : **OSMOND Carole**

Nous créons un jeu de société pour les enfants nommé Terr'en jeu afin de les sensibiliser aux problèmes environnementaux et sociaux de notre monde. Le but est de leur faire comprendre qu'ils ont un rôle très important à jouer dans le futur !



## SPEAKEASY

Équipe : FARD Imane, BELAHSEN Kaoutar, RASOANIRINAHJ Anissa  
Coach : BARON Glen

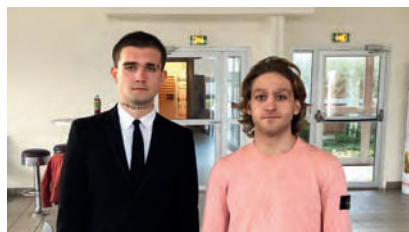
Développement d'une extension à intégrer dans les outils de visioconférence permettant d'effectuer une traduction bidirectionnelle entre langage parlé et langage des signes, en temps réel.



## PILLÉO

Équipe : TOUDIC Lou-Ann, DENIEL Nora, MELLOTT Amélie, GABANOU Lylil  
Coach : AUFFRET Amélie

Pilulier connecté conçu pour les personnes âgées qui ont tendance à oublier de prendre leurs médicaments ainsi que pour le personnel médical, afin d'alléger la charge de travail. Le pilulier est équipé d'une alarme sonore, d'un détecteur de poids ainsi que d'un écran digital affichant l'heure et la date.



## BAGELMATE

Équipe : TYMKIV Taras, MAYER André, CHERNYSHOV Vadim  
Coach : BARON Glen

A new technological gadget for people with visual impairments that will make their lives easier and better.



## MA PARCELLE

Équipe : LEBOSQUAIN Victor, ZEPHORIS Morgan, MORALES Pauline, DIVANACH Louanne  
Coach : JESTIN Jacques

Engagé dans une dimension sociale et écologique, "Ma parcelle" connecte les hommes soucieux de leur alimentation et de leur auto-consommation. Notre application crée un lien harmonieux entre l'homme et la nature, offrant ainsi une voie vers une alimentation saine et équilibrée, le tout avec une flexibilité unique en terme de paiement : Troquez ou déboursez !



# CAMPUS DE QUIMPER



## ISONÉO

Équipe : **MARQUES Marine, PAGANO Eugénie**

Coachs : **BELLEC Dominique, BARRÉ Jean-Pierre**

Récupération des combinaisons de néoprène pour en faire des copeaux afin de les vendre aux entreprises qui fabriquent des isolants.



## CHOFY

Équipe : **SERDAR Cinar, LE LAY Kylian**  
Coach : **PASQUIER Michel**

Développer un chauffe-eau solaire ingénieux, utilisant une lentille de Fresnel pour capturer efficacement la lumière du soleil, offrant ainsi une solution écologique et économique.

## WRAPYDIBLE



Équipe : **FRAT Clémence, CHAREWICZ Lucie, TROCHON Loélia, LLAMAS Roman**  
Coachs : **TOURNEUX Joseph, GUILLOIS Patrick**

Développement d'un emballage alimentaire comestible, visant à remplacer les emballages plastiques.

14

Coordination :

Maina Le Floch - [maina.lefloch@tech-quimper.fr](mailto:maina.lefloch@tech-quimper.fr)

Seva Houez - [seva.houez@pepitedbretagne.fr](mailto:seva.houez@pepitedbretagne.fr)



# CAMPUS DE LANNION



## LOCALINK

Équipe : CLAVIER Gabin, COSSEC Hugo, SOLER Florian, SARDOU Thibault, ROBSON Thomas

Coach : OLLIVIER Johan

Application pour les locataires et les propriétaires afin de leur faciliter l'étape de l'état des lieux.



## MODALL

Équipe : CHASLE CAUCHY Théo, BRESSON Benjamin, COLLIN Ethan  
Coach : REYNAUD Jean-Michel

Enceintes évolutives, imprimées en 3D, open source, composées de plusieurs modules correspondant à une fonction chacun.

## OPTI-SOINS



Équipe : CARDOT Emmanuel, ROUSSEL Perrine, MILLIAUD Charles  
Coach : LE BOUFFANT Alain

Application permettant d'optimiser les déplacements des soignants travaillant au domicile des patients. Cet outil permettrait aux soignants d'organiser leur emploi du temps en fonction de leurs contraintes personnelles et celles de leurs patients tout en essayant de réduire au maximum le temps de trajet.

# CAMPUS DE SAINT-BRIEUC



## JOCKEY'PERFORMANCE

Équipe : HUBERT Inès, MORIN Evan, KERIO Alban

Coach : BEAUCOURT Vincent

Lunettes pour les jockeys professionnels et amateurs



## FITMEET

Équipe : PIRSON Raphaël, GUEGAN Ilan  
PLASSIER Gabriel, TAMBOUCHETTY  
Maïliz, MORIN Antoine

Coach : LE BOURGEOIS Guillaume

Application favorisant la pratique du sport (multi sports) en mettant en relation des personnes ayant le même objectif.

Coordination :

16 Jennifer Cocq - [jennifer.cocq@innozh.fr](mailto:jennifer.cocq@innozh.fr)

Emmanuelle Hamon - [emmanuelle.hamon@pepitembretagne.fr](mailto:emmanuelle.hamon@pepitembretagne.fr)

innōZH<sup>®</sup>

pepitem  
Bretagne

# CAMPUS DE LORIENT



## TERR'HARMONY

Équipe : TANQUEREL Rémi, FRUCHARD Manon, GARNIER Corto  
Coach : LE FORT Sabine

Terrarium modulable et connecté à une application afin de faciliter l'acquisition de reptiles en préservant leur bien-être.



Soirée de lancement - Octobre 2023



## NÉOFLEX

Équipe : PERROT Edwin, BIKOÏ Cécile, MORAN Anaëlle, SALIOU-LEFORT Saban  
Coach : DENOUAL Olivier

Un sac pour tout, qui passe partout, et qui donne une seconde vie à vos combis! Un sac modulable en néoprène upcyclé à partir de combinaisons de surf inutilisées. Son but est de lutter contre la surconsommation, en offrant plusieurs sacs en un et de favoriser la réutilisation des matériaux usagés.

Coordination :  
Solen Le Calvé - [s.lecalve@audelor.com](mailto:s.lecalve@audelor.com)  
Marie Tamisier - [marie.tamisier@univ-ubs.fr](mailto:marie.tamisier@univ-ubs.fr)

**AUDELOR**  
NEUVIÈME DÉPARTEMENT DE TERRITOIRE

**pépité**  
Bretagne



## CABAS POUR COURSES DE VRAC

Équipe : ROUSSANGE Florine, JEGAT Maiwenn, RIBES Janie  
Coach : FRAISSE Solenne

Création d'un cabas avec emplacements pour bocaux afin de faciliter les courses de vrac.



## AQUAPURE

Équipe : DE LA VILLARMOIS Thibaut, BECCHIA Théo, CLAIRAY Julien, LOPEZ Théo, MEJDOUBI Firdaws  
Coach : BABONNEAU Anaïs

Création d'un système de récupération d'eau grise dans les foyers, et de filtre dans le but d'obtenir une eau consommable.



## COOKER

Équipe : HAFIDI BELGHITI Nawal, BERAÏCH Yassine, GUEYE Awa, HERUBEL Louanne, KASSÉ Serigne Modou, MBEDI Paule Marnès  
Coach : VAUCHEZ Cécile

Application et kit de cuisine pour étudiants (notamment en Cité U).



# CAMPUS DE VANNES



## INKFINIE : ENCRE D'IMPRIMANTE EFFAÇABLE

Équipe : GENETTE Theo, RICHEFORT Eulalie, MAURY Corentin, CASANOVA Arthur  
Coach : CARIO Caroline

Minimiser l'empreinte écologique liée à l'utilisation excessive de papiers d'impression par le biais d'une encre thermosensible effaçable. Proposée sous la forme de cartouches d'imprimante rechargeables, cette encre innovante sera associée à un dispositif de chauffe-papier, permettant ainsi d'effacer les impressions. Cette solution contribue à la préservation de l'environnement en réduisant considérablement la consommation de papier et en favorisant une approche plus durable.



## SOOZY

Équipe : MARCAULT Nicolas, ALLEMAND Pierre, MORVAN Enzo, MEUDIC Victor, LE TALLEC Geoffroy, LECLERCQ Simon  
Coach : COMPIN Michel

Avec Soozy, simplifiez votre apprentissage de la musique. Notre solution vous permet de commencer des cours de musique en ligne grâce à des formations vidéos, avec un suivi de professeurs pour vous accompagner au mieux dans votre évolution. En plus de cela, nous vous offrons une box avec tous les accessoires nécessaires pour commencer votre apprentissage en toute tranquillité. Suivez vos envies avec Soozy.

Coordination :  
Caroline Cario - [caroline.cario@vipe-vannes](mailto:caroline.cario@vipe-vannes).  
Charles Sanson - [charles.sanson@univ-ubs.fr](mailto:charles.sanson@univ-ubs.fr)



Relivateur d'innovation





## TY POUF

Équipe : VALLERIE Maiwenn, MONFORT Romane, GUILLAUME Maïlys, FRANCOIS-DOWNEY Louis, RAIMOND Emilio, STEFANOS Alexandre  
Coach : LE LIONNAIS Stephane

Bouclier de sécurité, ami cosy. Une housse d'ordinateur qui se transforme en coussin : lorsque votre ordinateur est en mission, notre housse le protège et quand vient le temps du travail, elle devient votre coussin accueillant.



## SYLVERSE

Équipe : LE CRAS Jean, FORILLIERE Marius, DENIAU Ewen, TCHOUKOUAHA Lucie, HERMANT Léo, KERBOUS Hussein  
Coach : DE LAGAUSIE Fanny

Développement d'un site internet permettant de créer un multivers de façon simple et personnalisable. Explorez une forêt d'univers. Découvrez des histoires où vos choix façonnent votre expérience. Écrivez vos propres histoires à choix afin de les faire partager à la communauté.



## CGC (CHAQUE GOUTTE COMPTE)

Équipe : FOUQUET Iwan, SUDRES Oscar, EVANO Charlotte, LE GLEAU Yoann, CHEVREUIL Loann  
Coach : GRAVOUIL Steven

Système novateur de récupération d'eau froide initialement perdu lors du lancement d'un robinet, permettant de réduire le gaspillage d'eau, diminuer les coûts et contribuer à la préservation de l'environnement. Notre solution intègre une technologie basée sur l'interconnexion de capteurs intelligents, offrant un confort instantané.

Coordination :

20 Caroline Cario - caroline.cario@vipe-vannes.  
Charles Sanson - charles.sanson@univ-ubs.fr



# CAMPUS DE RENNES



## EM'MIAM

Équipe : HUBERT Emma,  
WINIARCZYK Ambre, BOUDGUIGUE  
Salaheddine, QUATREBOEUF Maxime  
Coach : PAILLEREAU Florent

Box pâtisserie mensuelle  
personnalisable avec recettes et  
ustensiles spécifiques



## SENSATION

Équipe : LE POULIQUEN Antoine,  
STEPHAN Maïna, STRATULAT Melania  
Coach : CROUS Sara

Une intelligence artificielle au service  
du plaisir sexuel solitaire pour un  
moment intime plus immersif et  
épanouissant !



Soirée de lancement, Rennes - Octobre 2023

Coordination :  
Marion Lepinay - marion.lepinay@pepibretagne.fr



## ADAPTATOIT

Équipe : GASSERT Doreen, LE JEUNE Kelvyn, RONDEAU Antoine  
Coach : CAIJO Frédéric

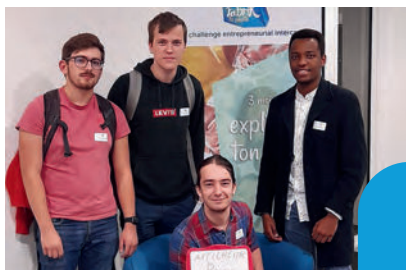
Panneaux destinés aux toits industriels pour réduire la consommation d'énergie en devenant blancs en été pour refléter la chaleur et noirs en hiver pour attirer la chaleur. Ce dispositif contribuerait à diminuer l'utilisation de la climatisation et du chauffage.



## SOL'ART

Équipe : LEPERCHOIS Solène, OLIVIER Mei, LECLERCQ François  
Coach : DOAN Nhan

Salon de thé/brunch/café créatif où les clients peuvent venir boire ou manger tout en commandant un kit d'activité manuel pré-fait pour le réaliser pendant la consommation sur place.



## NUMVIEW

Équipe : VINCENT Dorian, LAMBERT BAUDRAND Solal, BARRE Baptiste, KABAYIZA Axel  
Coach : CAPRONNIER Marc

Système affichant en temps réel la valeur de différentes cryptomonnaies ainsi que d'autres données dynamiques, telles que les montants dépensés par les clients dans divers contextes, comme dans un bar, par exemple. Notre produit répond aux besoins variés des utilisateurs tout en offrant une expérience interactive et pratique.

# MERCI

Le Pépite Bretagne et les 7 Technopoles de Bretagne remercient les établissements engagés et fidèles, le réseau de partenaires motivés et investis ainsi que les étudiants brillants et créatifs qui ont donné leur maximum pour faire naître ces projets entrepreneuriaux ambitieux.







# A L'ANNÉE PROCHAINE !

## Pépite Bretagne

PNRB - 263 Avenue Général Leclerc, 35042 Rennes

contact@pepitembretagne.fr - 02 23 23 47 37

www.pepitembretagne.fr

