

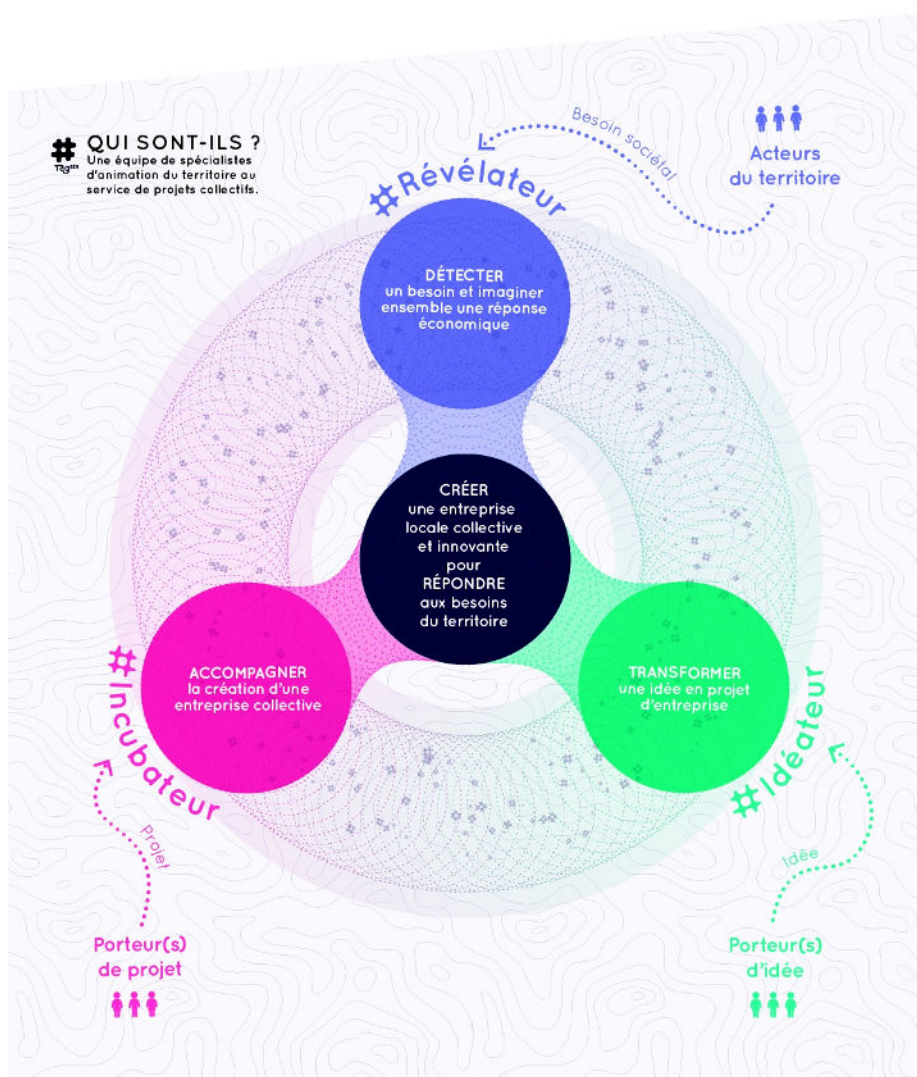
## Action : Accompagner L'Entrepreneuriat dans l'Incubateur #TAg56



### UN TAg BZH, QU'EST-CE QUE C'EST ? PROPULSEUR D'ENTREPRENEURIAT COLLECTIF

Un TAg BZH est une structure inédite favorisant l'éclosion d'entreprises locales collectives et innovantes, en réponse aux besoins du territoire. Dans chaque département breton, le TAg BZH invente une méthode d'imagination collective basée sur 3 outils interconnectés : le #Révélateur, l'Idéateur et l'Incubateur.

Tag<sup>22</sup> Tag<sup>29</sup> Tag<sup>35</sup> Tag<sup>56</sup>



## 1. Description de l'action d'accompagnement de la 1ère promotion 2016-2017

De octobre 2016 au 29 septembre 2017, **Le propulseur d'entrepreneuriat collectif #TAg56** a poursuivi, dans l'incubateur Ploemeurois, l'accompagnement expérimental de **8 femmes** et d' **1 homme** dans le lancement de leur structure / entreprises ESS innovantes.

Bilan général de l'offre d'accompagnement Incubateur **#TAg56**, par créateur,

du 10/10/2016-29/09/2017

Ateliers et revues de projets / coaching réalisés	Nombre	Nombre d'heures par créateur
Ateliers d'accompagnements, et de montée en compétences Thématiques (Éthique, Territoire, Juridique, Gestion Financières, Gestion RH, Marketing, Commercial, Communication Projet, Offre de service, Organisation projet création etc...)	<b>42</b>	168 heures
Ateliers Expérientiels (vidéo-assistés) mise en situation professionnelles	<b>6</b>	24 heures
Ateliers Gouvernance collective	<b>11</b>	44 heures
Revue de Coaching / créateur (trice)	<b>12</b>	24 heures
Revue de projet / créateur (trice)	<b>12</b>	24 heures
<b>Total</b>	<b>83</b>	<b>260 heures</b>

## 2. Description du modèle économique actuel du #TAg56 – Incubateur- 2017

Le **#TAg56** asseoit son modèle économique pour 2017 via les ressources indiqués ci dessous :

- Des fonds régionaux 2017-2018 (**25 000 euros**)
- Des fonds CPER / SGAR 2017 pour l'incubateur (**40 000 euros**)
- Des co-financements 2017 (Réserves Parlementaires à hauteur de **5500 euros**)
- Du FEDER à hauteur de 50 % du budget projet **#TAg56** (uniquement sur l'Incubateur)
- Des ressources Formations assurées par le responsable de l'incubateur
- Tutorat formation CREOPS, Askoria Formation CAFERUIS pour **1200 euros**)
- Le droit d'entrée à l'incubateur **#TAg56** des créatrices et du créateur pour **2700 euros**
- Une aide financière de l'agglomération pour L'espace de Co-working à hauteur de **7200 euros**

## 3. Evaluation des actions d'accompagnement 2017

Une évaluation de fin d'accompagnement a permis de révéler entre créateurs et partenaires de l'accompagnement des facteurs clés de succès, mais aussi d'en dessiner les opportunités d'améliorations et le design prospectif des futur(e)s sélections, accompagnements, suivis, fonctionnements / aménagements du **#TAg56**. Cette évaluation permettra également des retours d'expériences au sein du réseau desTAgBZH.....

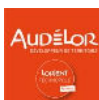
En résumé le créateur et les créatrices ont fait part des arguments suivants :

- Apporte un soutien humain / moral indispensable
- Permet de lutter contre l'isolement (Espace de co-working)
- L'espace de co-working (horaire ouverture : **8h30-18h00**) , a été occupé à 57 % du temps d'amplitude offert*
- L'approche collective permet d'apporter un regard critique (bienveillant) sur les projets et des conseils stratégiques et opérationnels forts (ateliers collectifs de Gouvernance)
- Permet de constituer un réseau social territorial
- Incite le porteur de projet à faire preuve de pragmatisme et de réalisme quant à soi et quant à son projet.
- Permet à l'entrepreneur de se poser les bonnes questions, de mieux gérer la complexité, de faire des arbitrages éclairés et de se concentrer là où son action aura un effet de levier pour lui même et pour son projet.

## 4. Que sont devenus le(s) créateur (trices) à leur sortie le 29 septembre 2017

Désignation projet	Activités	Statuts	Emplois
<p>Nom : <b>Le Comptoir D'ici</b></p> <p>Impacts :</p> <ul style="list-style-type: none"> <li>Économie de proximité</li> <li>Transition Alimentaire</li> <li>Respect Environnement</li> <li>Ancrage Logistique territorial</li> </ul>	<p>Lancement de la phase test d'approvisionnement et de distribution fine de paniers de produits locaux et de recettes conseils : (Produits potagers et Maraîchers, viandes, épicerie, Fromages, Oeufs, Fruits, Jus de pommes bio)</p>	<p>Actuellement statut EIRL pour le lancement de la phase Test. Probable préfiguration avant constitution SCIC.... Ou statut conventionnel avec Agrément « ESUS »</p>	<p>1 en 2017 2 en 2018 Probablement 3 en 2019</p>
<p>Nom : <b>Self Garage Solidaire</b></p> <p>Impacts :</p> <ul style="list-style-type: none"> <li>Économie circulaire</li> <li>Insertion</li> <li>Mobilité</li> </ul>	<p>Lancement du self Garage prévu en février-mars 2018</p> <p>Crowdfunding acquis</p> <p>Acquisition des financements Région Bretagne en voie d'obtenir des fonds Bretagne Active Conseil départemental, Agglomération de Lorient Prêt Bancaire</p>	<p>Actuellement statut Associatif pour le lancement de la phase Test. Probable évolution des statuts prévus....</p>	<p>2 en 2018 3 en 2019</p>
<p>Nom : <b>Groupe collectif</b> (« branding » en cours)</p> <p>Impacts :</p> <ul style="list-style-type: none"> <li>Économie et intelligence collective</li> <li>architecture et urbanisme</li> <li>Ancrage territorial</li> <li>Processus participatif et facilitation à la prise de décision</li> </ul>	<p>Animation et coordination de Projets Participatifs pour la rénovation, réhabilitation, construction de bâtiments Collectifs</p> <p>- Animation et coordination de projets pour mettre en place des gouvernances participatives dans les structures</p>	<p>Actuellement entreprise portée juridiquement <b>depuis novembre 2017</b> par la Coopérative d'activité Sitelle (Filéo groupe)</p>	<p>2 actuellement</p>
<p>Nom Projet : <b>Maison de l'Autisme</b></p> <p>Impacts :</p> <ul style="list-style-type: none"> <li>Social /familial et médico social</li> <li>Sanitaire</li> <li>Éducation/formation</li> <li>insertion</li> <li>Diversité</li> </ul>	<p>Mise en place d'un accueil de jour pour adolescents et jeunes adultes autistes Asperger, dans le but de les accompagner vers des activités et vers l'emploi</p> <p>-Repas thérapeutique</p> <p>-Loisirs accompagnés</p> <p>-Job Coaching/ aide à l'insertion et à l'emploi</p>	<p>Actuellement statut Associatif (adossement à l'association <b>Asperansa</b> Morbihan pour le lancement des activités (convention en voie de signature avec la Sauvegarde56 pour mettre en œuvre le Job-Coaching ....</p>	<p>1 actuellement</p>
<p>Nom : Plate forme <b>des AM &amp; Maison expérimentale des assistantes maternelles</b></p> <p>Impacts:</p> <ul style="list-style-type: none"> <li>Social</li> <li>Familial</li> <li>éducatif</li> <li>expérimental</li> </ul>	<p>Projet Abandonné par la créatrice <b>en avril 2017</b>.</p> <p>La créatrice a pris une décision quant à son nouveau projet de vie</p> <p>Aujourd'hui, Cours en cours : Mémoire de Master 2 « petite enfance » arrivé à son terme (soutenance) et probable réorientation projet de vie vers salariat (formation)</p>		
<p>Réorientation de <b>2 créatrices</b> du Projet Maison de l' <b>Autisme</b></p>	<p>Au démarrage de l'incubation du projet Autisme : un collectif de <b>3</b> personnes dans le courant de l'année (mars et juillet 2017)</p> <p>2 personnes ont souhaité abandonner le projet et réorienter leur projet de vie</p> <ul style="list-style-type: none"> <li>1 femme revenant à son cœur de métier : éducatrice spécialisée auprès des Autistes (auto-entrepreneuse)</li> <li>1 femme, Master de gestion de structures médico-sociale souhaitant revenir à un poste salarié.</li> </ul>		

## 5. Nos partenaires de l'accompagnement



Hébergement / Co-working, bâtiment espace CREA de Plomeur (> 105 m2 + salles de réunions Supplémentaires selon besoins)

Animations Ateliers : L'Innovation dans son projet et Connaissance du Territoire (Barographe eco)



Animations d'ateliers (Marketing / Commercial, Crowd-funding, Relation client, Communication projet)



Animations d'ateliers Le rapport à l'argent, l'organisation du projet vie personnelle / vie professionnelle, égalité Homme Femmes, outils d'organisation créa, etc...)



Animations d'ateliers : Le modèle économique de son projet, l'étude de marché, le plan d'affaires, la communication Web, Le compte de résultat, le prévisionnel, le bilan, le plan de trésorerie etc...).



Animations d'ateliers : Les statuts Juridiques (SCOP et SCIC, les profils individuels & collectifs d'entrepreneurs, la gouvernance en SCOP et SCIC etc...)



Animations d'ateliers : Les statuts Juridiques (Associatifs, gestion RH, Contrats, etc.)



Animations d'ateliers : Les statuts Juridiques (SA, projet de CREA etc.... )

SARL..., la gestion financière de son

**EX'pressions Coaching** +  
Anne Mary Mounier



Animations d'ateliers : L'éthique, la Gouvernance en entreprise, l'Univers de l'ESS, l'étude de marché, l'innovation sociale de son projet les postures, les valeurs, les représentations, le savoir être dans la CREA, L'agrément ESUS etc.....)



## 6. Nos Financeurs 2017



FEDER



PRÉFET DE LA RÉGION BRETAGNE



## 6. Quelques autres actions du #Tag56 2017.....

Travail et Actions #Tag56	Travail et Actions Régionale TAGBZH
Renforcement des liens partenariaux avec réseaux de l'accompagnement et avec les partenaires territoriaux (élus, financeurs, réseau d'adhérents ESS, etc.) Recherche de tuteurs et compagnons	Poursuite des travaux avec la CRESS et les TAGBZH 22, 29, 35 à raison d'une à deux journées de rencontre par mois (ne compte pas le travail personnel à réaliser par ailleurs)
Recherche de porteurs de projets Lancement Appel à Candidature en Avril 2017 et pré-sélection des projets en juillet 2017 (rencontres/échanges et RDV avec les futurs candidats #Tag56)	<b>1. Thématique Communication:</b> Développement de la campagne de communication et de ces outils mutualisés (Logos, nom de marque, slogans, flyers, Kakemonos, Philosophie des TAGBZH etc...)
Organisation d'un <b>Comité Pédagogique</b> de l'accompagnement en avril 2017	<b>2. Thématique Financement des Tag :</b> Travail sur le budget prévisionnel FEDER et pré-instruction des dossiers de demandes de chaque Tag. Partages et échanges d'information (Stratégie et opérationnalité)
Organisation <b>Comité de Pilotage</b> projet en mai 2017	<b>3. Thématique Événementiel des TAGBZH :</b> Lancement et Inauguration des TAG BZH Préparation de l'événementiel de Morlaix (22 et 23 novembre 2017) Co écriture de la convention TagBZH/pôles/Elus/partenaires Préparation des 4 ateliers pour initier le réseau de créateurs Bretons en ESS
Co construction de l'offre Idéateur #Tag56 avec Pôle C2sol, Stagiaire universitaire et coach (partenaire de l'accompagnement) de Mars à juin 2017. Partage des travaux avec pôles E2s, Pontivy et Ploermel	<b>4. Thématique partage d'expériences en pratiques et d'outils Tag</b> Enjeux : Co-construire une logique de parcours d'accompagnements mutualisés (idéateur, Incubateur) tout en respectant l'accompagnement territorial engagé  etc.....
Organisation du comité de sélection en septembre 2017	
Inauguration du #Tag56 octobre 2017 (région, agglomération/ Ville de Lorient, partenaires, Pôles, créatrices et créateurs, Presse)	
Réunions de co-constructions avec Pôles Morbihannais et Finistérien sud pour développement départemental du #Tag56	
Gestion courante au fil de l'eau du TAG56.....	
<b>Événementiel :</b> Préparation et participation salon Rêves de Créateurs décembre 2017 (Vannes)	

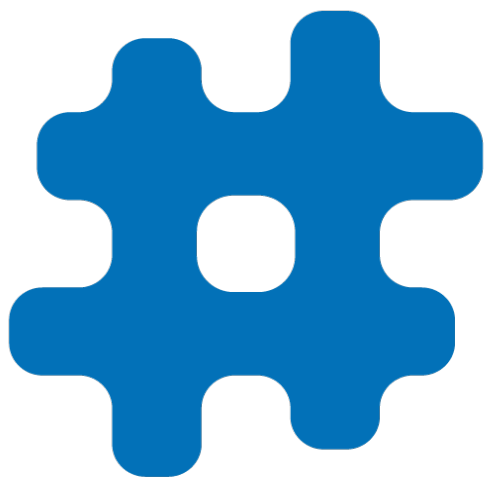
## 7. Accompagnement d'une 2ème promotion 2017-2018 Depuis le 10 octobre 2017

Désignation projets	Activités
<b>Nom : Canal Handi Velo</b> Mots Clefs <ul style="list-style-type: none"> <li>• Diversité</li> <li>• médico social</li> <li>• Tourisme/bien être</li> <li>• Mobilité</li> </ul>	Développement d'une offre de location de cycles adaptés aux personnes en situation de handicap avec offres touristiques au long des voies navigables de Bretagne (Canal de Nantes à Brest)
<b>Nom : Handi Cap Breizh</b> Mots Clefs <ul style="list-style-type: none"> <li>• Diversité</li> <li>• médico social</li> <li>• Tourisme/Sport</li> <li>• Mobilité</li> </ul>	Développement d'une offre « logistique » adaptée et mutualisée (plate forme numérique) permettant la mobilité touristique des personnes en situation de handicap et de leur famille dans le Morbihan (répit, identification des possibilités d'accueil, des besoins en soins et conseils etc....)
<b>Nom : Le Tout Mini</b> « branding » en cours Mots Clefs <ul style="list-style-type: none"> <li>• Petite Enfance</li> <li>• revitalisation Territoriale</li> <li>• Ferme Pédagogie</li> <li>• médiation Animale</li> </ul>	Lancement d'une ferme d'animation pédagogique avec médiation animale prenant en charge des enfants et des adultes en situations de handicap ou non
<b>Nom Projet : Faire soi même</b> « branding » en cours Mots Clefs <ul style="list-style-type: none"> <li>• Social /familial et médico social</li> <li>• Sanitaire</li> <li>• Éducation/ formation</li> <li>• insertion</li> <li>• Diversité</li> </ul>	Plate forme d'intermédiation permettant à des professionnels de mettre en ligne des ateliers (bricolage, dessins, jardinage, cuisine,etc...) pour faire soi-même, à des utilisateurs de consulter et de réserver leur ateliers Créer pour donner à un collectif d'utilisateurs les moyens de produire et de consommer de façon plus juste et plus durable,
<b>Nom Projet : Café</b> « branding » en cours Mots Clefs <ul style="list-style-type: none"> <li>• Transition alimentaire</li> <li>• Zéro Déchets</li> <li>• Mini restauration</li> <li>• insertion</li> <li>• Événementiel</li> </ul>	Café ouvert toute la journée en semaine dans un quartier d'affaire de Lorient proposant dans un cadre chaleureux, des goûters et des repas issu d'un approvisionnement local, dans une démarche zéro déchets
Accueil au fil de l'eau de 2 autres Projets de création, début Janvier 2018, dont 1 vient des Ecosolies Nantes (Pop-corn)	

## 8. Perspectives et développement 2018 #TAg56

Développement #TAg56	<p>Poursuite du développement #TAg56 co-construit avec les Pôles du 56.</p> <ul style="list-style-type: none"> <li>• Organisation d'un comité de Pilotage Départemental #TAg56 Développement de l'Incubateur #TAg56 avec recherche de co-financements</li> <li>• Partage des pratiques et adaptation Agile et collective des processus d'accompagnements (#Incubateur, #Idéateur #TAg56)</li> <li>• Mise en œuvre départementale de la fonction #Idéateur #TAg56 avec recherche de co-financements</li> <li>• Organisation départementale des Promotions #Incubateur et #Idéateur (Appels à candidatures annuels &amp; Fil de l'eau...)</li> <li>• Recherche de tuteurs/mentor/compagnons/mécènes et renforcements des liens de partenariats (Élus, Accompagnateurs, Réseaux ESS, autres...)</li> </ul>
TAgBZH	<p>Poursuite des travaux de mutualisation avec le Réseau des TAgBZH</p> <p>4 thématiques de travail commun :</p> <ul style="list-style-type: none"> <li>• Communication</li> <li>• Financement TAg</li> <li>• Processus d'accompagnement et parcours bretons Créateurs et Créatrices (tutorat, mentorat, retours expériences territoires)</li> <li>• Fonctions supports (Gestion, etc...)</li> </ul>
Poursuite de l'Accompagnement des Créateurs et Créatrices dans #Incubateur #TAg56 Promotion 2017-2018	<p>6 projets de création 2017, bientôt 7 projets accompagnés importante Organisation à mettre en place pour adapter l'accompagnement des projets de création entrant au fil de l'eau dans l'Incubateur</p>
Appel à candidature Mars Avril 2018	<p>Organiser le prochain appel à Candidature Incubateur</p>
Com & Web & réseaux sociaux #TAg56	<p>Refonte du site Web C2sol et créer un réseau Facebook #TAg56 pour une meilleure visibilité et lisibilité .....</p>

Les pôles de l'ESS en Bretagne



Tag<sup>56</sup>

Marquons le **Morbihan**  
par l'innovation sociale

**Propulsé par**  
François VILARS  
Chargé de développement  
&  
Coordinateur de l'Incubateur  
[entreprendre@c2sol.org](mailto:entreprendre@c2sol.org)  
06 73 66 65 21